

見積参考資料

工事名 R1馬土 国道492号（檜原橋） 美・木屋平檜原 擁壁工事（着手日選択型）

◇経費情報◇

工種区分	道路改良工事
単価地区	美馬8
施工地域・工事場所	一般交通影響有り(2)
前金支出割合	補正を行わない
契約保証	金銭的保証
現場環境改善費	計上しない

注意

「見積参考資料」は入札参加者の迅速で適正な工事費の見積りのための一資料であり、請負契約を拘束するものではない。

設計内訳書（樫原橋）

工事名	R1馬土 国道492号（樫原橋） 美・木屋平樫原 擁壁工事（着手日選択型）				事業区分 工事区分	道路新設・改築 道路改良	
工事区分・工種・種別・細別	規格	単位	数量	単価	金額	数量・金額増減	摘要
道路改良		式	1				
道路土工		式	1				
残土処理工		式	1				
土砂等運搬 L=21.0km	土質:土砂(岩塊・玉石混り土含む)	m3	9				単 1号
法面工		式	1				
鉄筋挿入工		式	1				
鉄筋挿入	鉄筋規格:SD345 D19, 削孔長:2.4m, 現場条件:II 削孔に要する重機の搬入困難, 施工規模:100m未満	m	27				単 2号
足場(鉄筋挿入)		空m3	70				単 3号
擁壁工		式	1				
作業土工		式	1				
床掘り(掘削)	土質:土砂	m3	14				単 4号
埋戻し	土質区分:土砂, 土質:礫質土	m3	5				単 5号
基面整正		m2	7				単 6号

設計内訳書（榎原橋）

工事名	R1馬土 国道492号（榎原橋） 美・木屋平榎原 擁壁工事（着手日選択型）				事業区分 工事区分	道路新設・改築 道路改良	
工事区分・工種・種別・細別	規格	単位	数量	単価	金額	数量・金額増減	摘要
場所打擁壁工		式	1				
基礎材	基礎材規格(砕石の場合等):再生クラッシュ40~0, 敷厚:0.2m	m2	7				単 7号
コンクリート	コンクリート規格:18-8-40(高炉), 養生費:一般養生, コンクリート夜間割増:無し	m3	27				単 8号
鉄筋 補強鉄筋	鉄筋材料規格・径:SD345 D13	t	0.36				単 9号
鉄筋 カートのレベル補強筋	鉄筋材料規格・径:SD345 D13	t	0.06				単 10号
型枠	型枠の種類:一般型枠	m2	54				単 11号
足場	安全ネット:無し	掛m2	48				単 12号
水抜パイプ	管径・管種類:VP65 塩化ビニル管, フィルター:無し	m	1				単 13号
構造物撤去工		式	1				
防護柵撤去工		式	1				
防護柵撤去(カートのレベル)		m	16				単 14号
構造物取壊し工		式	1				
コンクリート構造物取壊し	構造物区分:無筋構造物, 工法区分:機械施工	m3	2				単 15号

設計内訳書（樫原橋）

工事名	R1馬土 国道492号（樫原橋） 美・木屋平樫原 擁壁工事（着手日選択型）				事業区分 工事区分	道路新設・改築 道路改良	
工事区分・工種・種別・細別	規格	単位	数量	単価	金額	数量・金額増減	摘要
舗装版切断	舗装版種別:アスファルト舗装版,アスファルト舗装版厚:15cm以下	m	10				単 16号
舗装版破碎	舗装版種別:アスファルト舗装版,舗装版厚:5cm	m2	1				単 17号
運搬処理工		式	1				
殻運搬	殻種別:アスファルト殻	m3	1				単 18号 L=25.0km
殻運搬	殻種別:コンクリート殻(無筋)	m3	2				単 19号 L=25.0km
殻処分	殻種別:アスファルト殻	m3	1				単 20号
殻処分	殻種別:コンクリート殻(無筋)	m3	2				単 21号
舗装		式	1				
舗装工		式	1				
アスファルト舗装工		式	1				
下層路盤(車道・路肩部)	路盤材種類:再生クワッシュラン RC-40,仕上り厚:100mm	m2	7				単 22号
上層路盤(車道・路肩部)	路盤材種類:粒度調整碎石 M-40,仕上り厚:100mm	m2	7				単 23号
表層(車道・路肩部)	材料種類:再生密粒度アスファルト混合物(13),舗装厚:50mm,平均幅員:1.4m未満(1層当り平均仕上り厚50m以下)	m2	7				単 24号

設計内訳書（榎原橋）

工事名	R1馬土 国道492号（榎原橋） 美・木屋平榎原 擁壁工事（着手日選択型）	事業区分 工事区分	道路新設・改築 舗装				
工事区分・工種・種別・細別	規格	単位	数量	単価	金額	数量・金額増減	摘要
防護柵工		式	1				
路側防護柵工		式	1				
ガードレール	ガードレール規格(標準型・Co用):塗装品 Gr-C-2B, 施工規模:21m未満, 曲線部補正:有	m	13				単 25号
仮設工		式	1				
交通管理工		式	1				
交通誘導警備員	(B)	人日	40				単 26号
直接工事費		式	1				
共通仮設		式	1				
共通仮設費（率計上）		式	1				
純工事費		式	1				
現場管理費		式	1				
工事原価		式	1				
一般管理費等		式	1				

設計内訳書（榎原橋）

工事名	事業区分 工事区分	道路新設・改築 舗装					
R1馬土 国道492号（榎原橋） 美・木屋平榎原 擁壁工事（ 着手日選択型）							
工事区分・工種・種別・細別	規格	単位	数量	単価	金額	数量・金額増減	摘要
工事価格		式	1				
消費税額及び地方消費税額		式	1				
工事費計		式	1				

設計内訳書 (川瀬橋下)

工事名	R1馬土 国道492号(檜原橋) 美・木屋平檜原 擁壁工事 (着手日選択型)				事業区分 工事区分	道路維持・修繕 道路修繕	
工事区分・工種・種別・細別	規格	単位	数量	単価	金額	数量・金額増減	摘要
道路修繕		式	1				
法面工		式	1				
植生工		式	1				
繊維ネット付植生基材マット	規格:幅1.0m×長5.0m,植生基材袋間隔25cm,金網: 線径2mm×網目50mm ひし形,ネット素材:ヤ繊維・分解 性樹脂	m2	130				単 27号
落石雪害防止工		式	1				
落石防止網工		式	1				
高エネルギー吸収落石防護柵補修		式	1				内 1号
直接工事費		式	1				
共通仮設		式	1				
共通仮設費(率計上)		式	1				
純工事費		式	1				
現場管理費		式	1				
工事原価		式	1				

設計内訳書（川瀬橋下）

工事名	R1馬土 国道492号（榎原橋） 美・木屋平榎原 擁壁工事（着手日選択型）					事業区分 工事区分	道路維持・修繕 道路修繕	
工事区分・工種・種別・細別	規格	単位	数量	単価	金額	数量・金額増減	摘要	
一般管理費等		式	1					
工事価格		式	1					
消費税額及び地方消費税額		式	1					
工事費計		式	1					

一式当り内訳書

単価使用年月	2019.07
歩掛適用年月	2019.07
労務調整係数	1.000-00000 0.0 0

内 1号	高エネルギー吸収落石防護柵補修							
名称・規格	条件	単位	数量	単価	金額	数量・金額増減	摘要	
材料費		式	1				単 40号	
施工費		式	1				単 41号	
合計								

1 次単価表

単価使用年月	2019.07
歩掛適用年月	2019.07
労務調整係数	1.000-00000 0.0 0

単 1号	土砂等運搬 L=21.0km	土質:土砂(岩塊・玉石混り土含む)	単位	m3	単位数量	1	単価	
名称・規格		条件	単位	数量	単価	金額	摘要	
土砂等運搬		小規模,バックホ山積0.28m3(平積0.2m3),土砂(岩塊・玉石混り土含む),無し,35.0km以下	m3	1				
合計								
単価							円/m3	

1 次単価表

単価使用年月	2019.07
歩掛適用年月	2019.07
労務調整係数	1.000-00000 0.0 0

単 2号	鉄筋挿入	鉄筋規格:SD345 D19,削孔長:2.4m,現場条件:II 削孔に要する重機の搬入困難,施工規模:100m未満	単位	m	単位数量	1	単価	
名称・規格		条件	単位	数量	単価	金額	摘要	
鉄筋挿入工		II 削孔に要する重機の搬入困難,2.4m/箇所,65mm/箇所,3m/箇所,標準(0.4),100m未満	m	1			単 28号	
合計								
単価							円/m	

1 次単価表

単価使用年月	2019.07
歩掛適用年月	2019.07
労務調整係数	1.000-00000 0.0 0

単 3号	足場(鉄筋挿入)		単位	空m3	単位数量	1	単価	
名称・規格		条件	単位	数量	単価	金額	摘要	
	鉄筋挿入工の仮設足場工		空m3	1			単 29号	
	合計							
	単価						円/空m3	

1 次単価表

単価使用年月	2019.07
歩掛適用年月	2019.07
労務調整係数	1.000-00000 0.0 0

単 4号	床掘り(掘削)	土質:土砂	単位	m3	単位数量	1	単価	
名称・規格		条件	単位	数量	単価	金額	摘要	
	掘削	土砂, 上記以外(小規模), 小規模(標準)	m3	1				
	合計							
	単価						円/m3	

1次単価表

単価使用年月	2019.07
歩掛適用年月	2019.07
労務調整係数	1.000-00000 0.0 0

単 5号	埋戻し	土質区分:土砂,土質:礫質土	単位	m3	単位数量	1	単価	
名称・規格		条件	単位	数量	単価	金額	摘要	
埋戻し		上記以外(小規模),土砂,全ての費用	m3	1				
合計								
単価							円/m3	

1次単価表

単価使用年月	2019.07
歩掛適用年月	2019.07
労務調整係数	1.000-00000 0.0 0

単 6号	基面整正		単位	m2	単位数量	1	単価	
名称・規格		条件	単位	数量	単価	金額	摘要	
基面整正			m2	1				
合計								
単価							円/m2	

1次単価表

単価使用年月	2019.07
歩掛適用年月	2019.07
労務調整係数	1.000-00000 0.0 0

単 7号	基礎材	基礎材規格(碎石の場合等):再生クラッシュラン40~0, 敷厚:0.2m	単位	m2	単位数量	1	単価	
名称・規格		条件	単位	数量	単価	金額	摘要	
	基礎碎石	17.5cmを超え20.0cm以下,再生クラッシュラン 40~0, 全ての費用	m2	1				
	合計							
	単価							円/m2

1次単価表

単価使用年月	2019.07
歩掛適用年月	2019.07
労務調整係数	1.000-00000 0.0 0

単 8号	コンクリート	コンクリート規格:18-8-40(高炉),養生費:一般養生,コンクリート夜間割増:無し	単位	m3	単位数量	1	単価	
名称・規格		条件	単位	数量	単価	金額	摘要	
	コンクリート	無筋・鉄筋構造物,人力打設,18-8-40(高炉),一般養生,無し,全ての費用	m3	1				
	合計							
	単価							円/m3

1次単価表

単価使用年月	2019.07
歩掛適用年月	2019.07
労務調整係数	1.000-00000 0.0 0

単 9号	鉄筋 補強鉄筋	鉄筋材料規格・径:SD345 D13	単位	t	単位数量	1	単価	
名称・規格		条件	単位	数量	単価	金額	摘要	
鉄筋工[市場単価]		SD345 D13, 一般構造物, 10t未満, 無, 無, 無, 補正無(鉄筋割合10%未満含む), 補正無(一般構造物)	t	1				単 30号
合計								
単価								円/t

1次単価表

単価使用年月	2019.07
歩掛適用年月	2019.07
労務調整係数	1.000-00000 0.0 0

単 10号	鉄筋 カートレベル補強筋	鉄筋材料規格・径:SD345 D13	単位	t	単位数量	1	単価	
名称・規格		条件	単位	数量	単価	金額	摘要	
鉄筋工[市場単価]		SD345 D13, 一般構造物, 10t未満, 無, 無, 無, 補正無(鉄筋割合10%未満含む), 補正無(一般構造物)	t	1				単 30号
合計								
単価								円/t

1次単価表

単価使用年月	2019.07
歩掛適用年月	2019.07
労務調整係数	1.000-00000 0.0 0

単 11号	型枠	型枠の種類:一般型枠	単位	m2	単位数量	1	単価	
名称・規格		条件	単位	数量	単価	金額	摘要	
	型枠	一般型枠, 鉄筋・無筋構造物	m2	1				
	合計							
	単価						円/m2	

1次単価表

単価使用年月	2019.07
歩掛適用年月	2019.07
労務調整係数	1.000-00000 0.0 0

単 12号	足場	安全柵:無し	単位	掛m2	単位数量	1	単価	
名称・規格		条件	単位	数量	単価	金額	摘要	
	足場工	単管傾斜足場, 不要, 標準(1.0)	掛m2	1				単 31号
	合計							
	単価						円/掛m2	

1次単価表

単価使用年月	2019.07
歩掛適用年月	2019.07
労務調整係数	1.000-00000 0.0 0

単 13号	水抜パイプ	管径・管種類:VP65 塩化ビニル管, フィルター:無し	単位	m	単位数量	1	単価	
名称・規格		条件	単位	数量	単価	金額	摘要	
材料費(m)			m	1			単 32号	
合計								
単価							円/m	

1次単価表

単価使用年月	2019.07
歩掛適用年月	2019.07
労務調整係数	1.000-00000 0.0 0

単 14号	防護柵撤去(ガードレール)		単位	m	単位数量	1	単価	
名称・規格		条件	単位	数量	単価	金額	摘要	
防護柵撤去工(ガードレール撤去工)		コンクリート建込・標準型, Gr-C-2B, 無, 有	m	1			単 33号	
合計								
単価							円/m	

1次単価表

単価使用年月	2019.07
歩掛適用年月	2019.07
労務調整係数	1.000-00000 0.0 0

単 15号	コンクリート構造物取壊し	構造物区分:無筋構造物,工法区分: 機械施工	単位	m3	単位数量	1	単価	
名称・規格		条件	単位	数量	単価	金額	摘要	
構造物とりこわし		無筋構造物,機械施工,有り,無し,必要	m3	1			単 34号	
合計								
単価							円/m3	

1次単価表

単価使用年月	2019.07
歩掛適用年月	2019.07
労務調整係数	1.000-00000 0.0 0

単 16号	舗装版切断	舗装版種別:アスファルト舗装版,アスファルト舗装版厚:15cm以下	単位	m	単位数量	1	単価	
名称・規格		条件	単位	数量	単価	金額	摘要	
舗装版切断		アスファルト舗装版,15cm以下,全ての費用	m	1				
合計								
単価							円/m	

1次単価表

単価使用年月	2019.07
歩掛適用年月	2019.07
労務調整係数	1.000-00000 0.0 0

単 17号	舗装版破碎	舗装版種別:アスファルト舗装版, 舗装版厚:5cm	単位	m2	単位数量	1	単価	
名称・規格		条件	単位	数量	単価	金額	摘要	
舗装版破碎		アスファルト舗装版, 有り, 4cmを超え10cm以下, 有り, 全ての費用	m2	1				
合計								
単価							円/m2	

1次単価表

単価使用年月	2019.07
歩掛適用年月	2019.07
労務調整係数	1.000-00000 0.0 0

単 18号	殻運搬	殻種別:アスファルト殻	単位	m3	単位数量	1	単価	
名称・規格		条件	単位	数量	単価	金額	摘要	
殻運搬		舗装版破碎, 機械積込(小規模土工), 無し, 28.5km以下, 全ての費用	m3	1				
合計								
単価							円/m3	

1 次単価表

単価使用年月	2019.07
歩掛適用年月	2019.07
労務調整係数	1.000-00000 0.0 0

単 19号	殻運搬	殻種別:コンクリート殻(無筋)	単位	m3	単位数量	1	単価	
名称・規格		条件	単位	数量	単価	金額	摘要	
	殻運搬	Co(無筋・鉄筋)構造物とりこわし,機械積込,無し,22.5km以下,全ての費用	m3	1				
	合計							
	単価							円/m3

1 次単価表

単価使用年月	2019.07
歩掛適用年月	2019.07
労務調整係数	1.000-00000 0.0 0

単 20号	殻処分	殻種別:アスファルト殻	単位	m3	単位数量	1	単価	
名称・規格		条件	単位	数量	単価	金額	摘要	
	処分費(m3)		m3	1				単 35号
	合計							
	単価							円/m3

1次単価表

単価使用年月	2019.07
歩掛適用年月	2019.07
労務調整係数	1.000-00000 0.0 0

単 21号	処分	殻種別:コンクリート殻(無筋)	単位	m3	単位数量	1	単価	
名称・規格		条件	単位	数量	単価	金額	摘要	
	処分費(m3)		m3	1			単 36号	
	合計							
	単価						円/m3	

1次単価表

単価使用年月	2019.07
歩掛適用年月	2019.07
労務調整係数	1.000-00000 0.0 0

単 22号	下層路盤(車道・路肩部)	路盤材種類:再生クラッシュラン RC-40, 仕上り厚:100mm	単位	m2	単位数量	1	単価	
名称・規格		条件	単位	数量	単価	金額	摘要	
	下層路盤(車道・路肩部)	100mm, 1層施工, 再生クラッシュラン RC-40, 全ての費用	m2	1				
	合計							
	単価						円/m2	

1次単価表

単価使用年月	2019.07
歩掛適用年月	2019.07
労務調整係数	1.000-00000 0.0 0

単 23号	上層路盤(車道・路肩部)	路盤材種類:粒度調整碎石 M-40, 仕上り厚:100mm	単位	m2	単位数量	1	単価	
名称・規格		条件	単位	数量	単価	金額	摘要	
上層路盤(車道・路肩部)		粒度調整碎石 M-40, 100mm, 1層施工, 全ての費用	m2	1				
合計								
単価							円/m2	

1次単価表

単価使用年月	2019.07
歩掛適用年月	2019.07
労務調整係数	1.000-00000 0.0 0

単 24号	表層(車道・路肩部)	材料種類:再生密粒度アスファルト混合物(13), 舗装厚:50mm, 平均幅員:1.4m未満(1層当り平均仕上り厚50mm以下)	単位	m2	単位数量	1	単価	
名称・規格		条件	単位	数量	単価	金額	摘要	
表層(車道・路肩部)		1.4m未満(仕上り厚50mm以下), 50mm, 再生密粒度アスファルト混合物(13), プライムコート PK-3, 全ての費用	m2	1				
合計								
単価							円/m2	

1次単価表

単価使用年月	2019.07
歩掛適用年月	2019.07
労務調整係数	1.000-00000 0.0 0

単 25号	ガードレール	ガードレール規格(標準型・Co用):塗装品 Gr-C-2B, 施工規模:21m未満, 曲線部 補正:有	単位	m	単位数量	1	単価	
名称・規格		条件	単位	数量	単価	金額	摘要	
防護柵設置工(ガードレール設置工)		コンクリート建込, Gr-C-2B 塗装品, 21m未 満, 無, 無, 有, 曲げ支柱 間隔2m	m	1			単 37号	
合計								
単価							円/m	

1次単価表

単価使用年月	2019.07
歩掛適用年月	2019.07
労務調整係数	1.000-00000 0.0 0

単 26号	交通誘導警備員	(B)	単位	人日	単位数量	1	単価	
名称・規格		条件	単位	数量	単価	金額	摘要	
交通誘導警備員B			人日	1			単 38号	
合計								
単価							円/人日	

1次単価表

単価使用年月	2019.07
歩掛適用年月	2019.07
労務調整係数	1.000-00000 0.0 0

単 27号	繊維ネット付植生基材マット	規格:幅1.0m×長5.0m,植生基材袋間隔25cm,金網:線径2mm×網目50mm ひし形,ネット素材:ヤシ繊維・分解性樹脂	単位	m2	単位数量	1	単価	
名称・規格		条件	単位	数量	単価	金額	摘要	
繊維ネット付植生基材マット			m2	1			単 39号	
合計								
単価							円/m2	

2次単価表

単価使用年月	2019.07
歩掛適用年月	2019.07
労務調整係数	1.000-00000 0.0 0

単 28号	鉄筋挿入工	II 削孔に要する重機の搬入困難, 2.4m/箇所, 65mm/箇所, 3m/箇所, 標準(0.4), 100m未満	単位	m	単位数量	1	単価	
名称・規格		条件	単位	数量	単価	金額	摘要	
	鉄筋挿入工(ロックボルト工) 現場条件II		m	1				
	材料費 SD345 D19メッキボルト		m	1.25				
	クラウト材 設計強度24N/mm ² W/C=47.5%		m ³	0.005				
	材料費 ナット、角座金、ワッシャー、箱抜き管		組	0.417				
	諸雑費(まるめ)		式	1				
	合計							
	単価							円/m

2次単価表

単価使用年月	2019.07
歩掛適用年月	2019.07
労務調整係数	1.000-00000 0.0 0

単 29号	鉄筋挿入工の仮設足場工	条件	単位	空m3	単位数量	金額	単価	摘要
	名称・規格	条件	単位	数量	単価	金額		
	鉄筋挿入工 足場工 現場条件II 仮設足場の設置・撤去		空m3	1				
	諸雑費(まるめ)		式	1				
	合計							
	単価							円/空m3

2次単価表

単価使用年月	2019.07
歩掛適用年月	2019.07
労務調整係数	1.000-00000 0.0 0

単 30号	鉄筋工[市場単価]	SD345 D13, 一般構造物, 10t未満, 無, 無, 無, 補正無(鉄筋割合10%未満含む), 補正無(一般構造物)	単位	t	単位数量	1	単価	
名称・規格		条件	単位	数量	単価	金額	摘要	
	鉄筋コンクリート用棒鋼 SD345 D13		t	1.03				
	鉄筋工 加工・組立共 一般構造物		t	1				
	諸雑費(まるめ)		式	1				
	合計							
	単価							円/t

2次単価表

単価使用年月	2019.07
歩掛適用年月	2019.07
労務調整係数	1.000-00000 0.0 0

単 31号	足場工	単管傾斜足場, 不要, 標準(1.0)	単位	掛m2	単位数量	100	単価	
名称・規格		条件	単位	数量	単価	金額	摘要	
	土木一般世話役		人					
	とび工		人					
	普通作業員		人					
	フフテレンクレーン[油圧伸縮ジブ型] 25t吊		日	0.8				
	諸雑費(率+まるめ)		式	1				
	合計							
	単価							円/掛m2

2次単価表

単価使用年月	2019.07
歩掛適用年月	2019.07
労務調整係数	1.000-00000 0.0 0

単 32号	材料費(m)	条件	単位	m	単位数量	金額	単価	摘要
名称・規格		条件	単位	数量	単価	金額	摘要	
	材料費 VP-65		m	1				
	合計							
	単価						円/m	

2次単価表

単価使用年月	2019.07
歩掛適用年月	2019.07
労務調整係数	1.000-00000 0.0 0

単 33号	防護柵撤去工(ガードレール撤去工)	コンクリート建込・標準型, Gr-C-2B, 無, 有	単位	m	単位数量	金額	単価	摘要
名称・規格		条件	単位	数量	単価	金額	摘要	
	ガードレール撤去工 CO建込用 Gr-A、B、C-2B		m	1				
	諸雑費(まるめ)		式	1				
	合計							
	単価						円/m	

2次単価表

単価使用年月	2019.07
歩掛適用年月	2019.07
労務調整係数	1.000-00000 0.0 0

単 34号	構造物とりこわし	無筋構造物, 機械施工, 有り, 無し, 必要	単位	m3	単位数量	1	単価	
名称・規格		条件	単位	数量	単価	金額	摘要	
	無筋構造物 昼間 機械施工 制約受ける		m3	1				
	諸雑費(まるめ)		式	1				
	合計							
	単価							円/m3

2次単価表

単価使用年月	2019.07
歩掛適用年月	2019.07
労務調整係数	1.000-00000 0.0 0

単 35号	処分費(m3)		単位	m3	単位数量	100	単価	
名称・規格		条件	単位	数量	単価	金額	摘要	
	処分費 AS殻		m3	100				
	合計							
	単価							円/m3

2次単価表

単価使用年月	2019.07
歩掛適用年月	2019.07
労務調整係数	1.000-00000 0.0 0

単 36号	処分費(m3)		単位	m3	単位数量	100	単価	
名称・規格		条件	単位	数量	単価	金額	摘要	
	処分費 CO殻		m3	100				
	合計							
	単価						円/m3	

2次単価表

単価使用年月	2019.07
歩掛適用年月	2019.07
労務調整係数	1.000-00000 0.0 0

単 37号	防護柵設置工(ガードレール設置工)	コンクリート建込, Gr-C-2B 塗装品, 21m未満, 無, 無, 有, 曲げ支柱 間隔2m	単位	m	単位数量	1	単価	
名称・規格		条件	単位	数量	単価	金額	摘要	
	ガードレール設置工 CO建込用 Gr-C-2B 塗装		m	1				
	ガードレール設置工 加算額 曲げ支柱 B,C 2m		m	1				
	諸雑費(まるめ)		式	1				
	合計							
	単価							円/m

2次単価表

単価使用年月	2019.07
歩掛適用年月	2019.07
労務調整係数	1.000-00000 0.0 0

単 38号	交通誘導警備員B		単位	人日	単位数量	1	単価	
名称・規格		条件	単位	数量	単価	金額	摘要	
	交通誘導警備員B		人					
	合計							
	単価							円／人日

2次単価表

単価使用年月	2019.07
歩掛適用年月	2019.07
労務調整係数	1.000-00000 0.0 0

単 39号	名称・規格	条件	単位	数量	単価	金額	単価	摘要
	繊維ネット付植生基材マット		単位	m2	単位数量	100		
	土木一般世話役		人					
	法面工		人					
	普通作業員		人					
	植生基材マット 基材袋・P-25金網付		m2	120				
	アンカーピン φ9 L=200mm		本	251				
	止め釘 L=150mm 有機ワッシャー併用		本	430				
	諸雑費(率+まるめ)		式	1				
	合計							
	単価						円/m2	

2次単価表

単価使用年月	2019.07
歩掛適用年月	2019.07
労務調整係数	1.000-00000 0.0 0

単 40号	材料費		単位	式	単位数量	1	単価	
名称・規格		条件	単位	数量	単価	金額	摘要	
	ワイヤーロープ 3*7 ZA/0 18φ		m	16				
	セメントイーアンカー 38φ *1,200		本	2				
	巻付グリップ 端末用 18φ用1,350		本	2				
	巻付グリップ 接続用 18φ用2,250		本	2				
	合計							

2次単価表

単価使用年月	2019.07
歩掛適用年月	2019.07
労務調整係数	1.000-00000 0.0 0

単 41号	施工費		単位	式	単位数量	1	単価	
名称・規格		条件	単位	数量	単価	金額	摘要	
	セメントイーアンカー設置 38φ*1,200		本	2				単 42号
	合計							

3次単価表

単価使用年月	2019.07
歩掛適用年月	2019.07
労務調整係数	1.000-00000 0.0 0

単 42号	セメントイ-アンカー設置 38φ*1,200		単位	本	単価数量	1	単価	
名称・規格		条件	単位	数量	単価	金額	摘要	
	法面工		人					
	空気圧縮機 7.5~7.8m3/min 可搬式エンジン		日	0.2				単 43号
	さく岩機[ハットドリル(空圧式)] 質量20kg級		日	0.2				
	諸雑費(まるめ)		式	1				
	合計							
	単価							円/本

4次単価表

単価使用年月	2019.07
歩掛適用年月	2019.07
労務調整係数	1.000-00000 0.0 0

単 43号	空気圧縮機 7.5~7.8m3/min 可搬式エンジン		単位	日	単位数量	1	単価	
名称・規格		条件	単位	数量	単価	金額	摘要	
	軽油 1.2号		L	55				
	空気圧縮機[可搬式・エンジン駆動] スクエア型 吐出量7.5~7.8m3/min		日	1.7				
	諸雑費(まるめ)		式	1				
	合計							
	単価							円/日

機労材集計リスト (機械)

工事名	R1馬土 国道492号(檜原橋) 美・木屋平檜原 擁壁工事 (着手日選択型)					
単価コード	名称	規格	単位	数量	金額	摘要
L001010007	バックホウ(クローラ) [標準]	山積0.8m3(平積0.6m3)	日	0.036	355	
L001060003	タイヤローラ [普通型]	運転質量8~20t	日	0.018	91	
L001090003	空気圧縮機 [可搬式・エンジン駆動]	スクリュ型 吐出量3.5~3.7m3/min	日	0.066	91	
L001090005	空気圧縮機 [可搬式・エンジン駆動]	スクリュ型 吐出量7.5~7.8m3/min	日	0.68	1,788	
L001130006	ラフテレンクレーン [油圧伸縮シブ型]	25t吊	日	0.384	16,435	
M000202015	バックホウ(クローラ) [標準]	排ガス型(第2次) 山積0.28m3	供用日	0.593	4,727	
M000202096	バックホウ(クローラ) [後方超小旋回型]	排ガス型(第2次) 山積0.28m3	供用日	0.196	1,758	
M000301001	ダンプトラック [オンロード・ディーゼル]	2t積級	供用日	0.456	2,188	
M000301002	ダンプトラック [オンロード・ディーゼル]	4t積級	供用日	1.579	11,394	
M000301005	ダンプトラック [オンロード・ディーゼル]	10t積級	供用日	0.152	3,096	
M000603003	さく岩機 [ハンドドリル(空圧式)]	質量20kg級	日	0.4	351	
M000603016	さく岩機 (コンクリートブレーカ)	20kg級	供用日	0.134	19	
M000701015	モーターレーダ [土工用・排ガス対策型(第2次)]	プレート幅3.1m	供用日	0.018	319	
M000801009	ロードローラ [マカダム・排ガス対策型(第2次)]	運転質量10t 締固め幅2.1m	供用日	0.018	247	
M000804001	振動ローラ (舗装用) [ハンドガイ式]	運転質量0.5~0.6t	供用日	0.034	51	
M000806001	ランマ	質量60~80kg	供用日	0.224	115	
M000807001	振動コンパクタ [前進型]	機械質量40~60kg	供用日	0.074	23	

機労材集計リスト（機械）

工事名	R1馬土 国道492号（樫原橋） 美・木屋平樫原 擁壁工事（着手日選択型）					
単価コード	名称	規格	単位	数量	金額	摘要
M001161010	コンクリートカッター[バキューム式・湿式]	切削深20cm級	供用日	0.043	237	
	合計額				43,285	

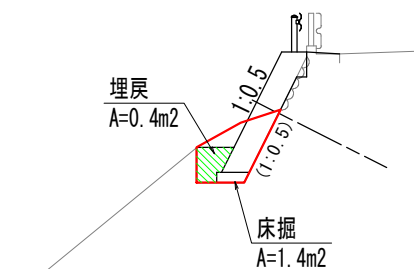
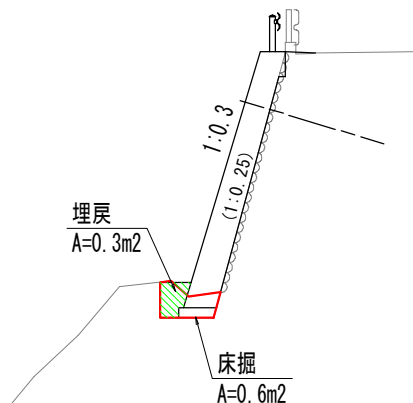
擁壁工 数量計算書

第 号計算書 擁壁工 計算書

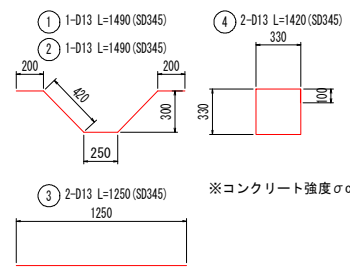
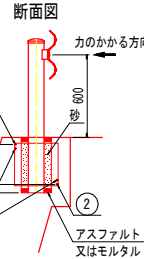
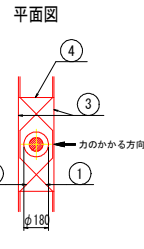
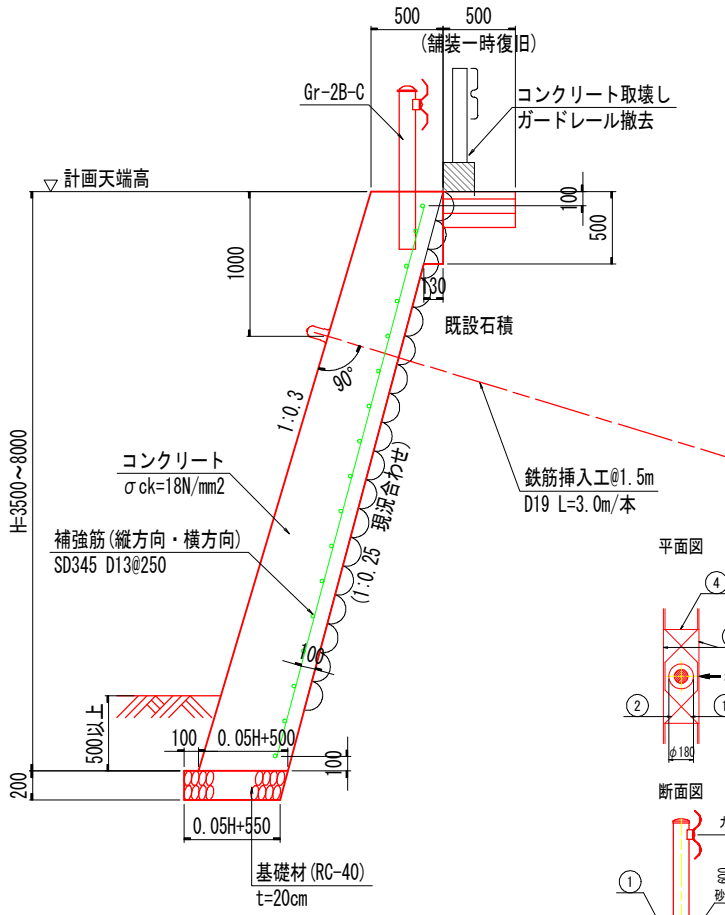
名称	規格	算式	単位	小計	合計
【張りコンクリート擁壁集計表】					
コンクリート	$\sigma_{ck}=18N/mm^2$	勾配1:0.3部	m3	16.72	
		勾配1:0.5部	m3	9.96	26.68
型枠	無筋	勾配1:0.3部	m2	29.38	
		勾配1:0.5部	m2	25.06	54.44
基礎材	RC-40 t=20cm	勾配1:0.3部	m2	3.21	
		勾配1:0.5部	m2	3.65	6.86
補強鉄筋	SD345 D13	勾配1:0.3部	t	0.20	
		勾配1:0.5部	t	0.16	0.36
足場工	単管傾斜	勾配1:0.3部	掛m2	26.90	
		勾配1:0.5部	掛m2	21.41	48.31
ガードレール補強筋	SD345 D13	13.3/2 \div 7箇所設置 7*8.28/1000	t		0.06
【作業土工】					
床掘	土砂	0.6*5.7+1.4*7.3	m3		13.6
埋戻		0.3*5.7+0.4*7.3	m3		4.6
残土		13.6-4.6/0.9	m3		8.5

勾配1:0.3部

勾配1:0.5部



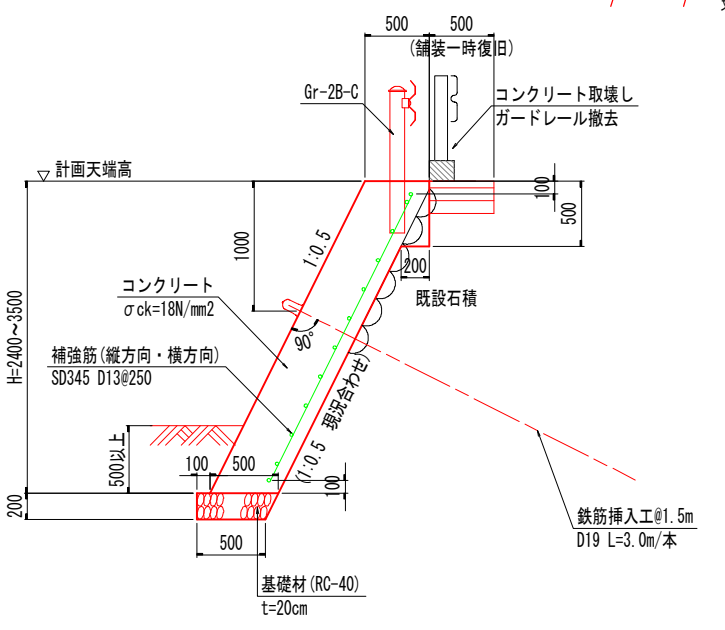
第 号計算書		擁壁工数量計算書		単位 : m	
名称	位置			延長	摘要
張りコンクリート擁壁	No. 1 + 1.6 付近 ~ NO.1 +10.0 付近			5.7	勾配1:0.3
	No. 1 + 10.0 付近 ~ NO.1 +18.0 付近			7.3	勾配1:0.5
合計				13.0	



鉄筋質量表

記号	径	長さ	本数	単重	質量
①	D13	1490	1	0.995	1.48
②	D13	1490	1	0.995	1.48
③	D13	1250	2	0.995	2.49
④	D13	1420	2	0.995	2.83

※コンクリート強度 $\sigma_{ck}=18N/mm^2$
 総重量 8.28kg/箇所*15箇所=124kg



擁壁工 数量計算書

測点	距離 m	コンクリート 単位：m3			型枠 単位：m2			基礎材 単位：m2			摘要	
		算式：0.025H ² +0.5H+0.033			算式：1.044H+0.50			算式：0.05H+0.575				
		断面	平均	数量	断面	平均	数量	断面	平均	数量		
No.1	+ 1.60	0.00			0.00						H=0m	
	+ 3.50	1.5	5.63	2.815	4.22	8.85	4.425	6.64			H=8m	
	+ 4.00	0.2	5.63	5.630	1.13	8.85	8.850	1.77			H=8m	
	+ 4.00	0.0	4.18	4.905	0.00	7.08	7.965	0.00	0.89		H=6.3m	
	+ 5.00	0.7	3.23	3.705	2.59	5.82	6.450	4.52	0.83	0.860	0.60	H=5.1m
	+ 10.00	3.3	2.09	2.660	8.78	4.15	4.985	16.45	0.75	0.790	2.61	H=3.5m
合計					16.72			29.38			3.21	

擁壁工 数量計算書

測点	距離 m	補強鉄筋 単位：m2			単管足場 単位：掛m2			単位：			摘要	
		算式：1.031H-0.206			算式：1.044H			算式：				
		断面	平均	数量	断面	平均	数量	断面	平均	数量		
No.1	+ 1.60	0.00			0.00						H=0m	
	+ 3.50	1.5	8.04	4.020	6.03	8.35	4.175	6.26			H=8m	
	+ 4.00	0.2	8.04	8.040	1.61	8.35	8.350	1.67			H=8m	
	+ 4.00	0.0	6.29	7.165	0.00	6.58	7.465	0.00			H=6.3m	
	+ 5.00	0.7	5.05	5.670	3.97	5.32	5.950	4.17			H=5.1m	
	+ 10.00	3.3	3.40	4.225	13.94	3.65	4.485	14.80			H=3.5m	
合計					25.55			26.90				

擁壁工 数量計算書

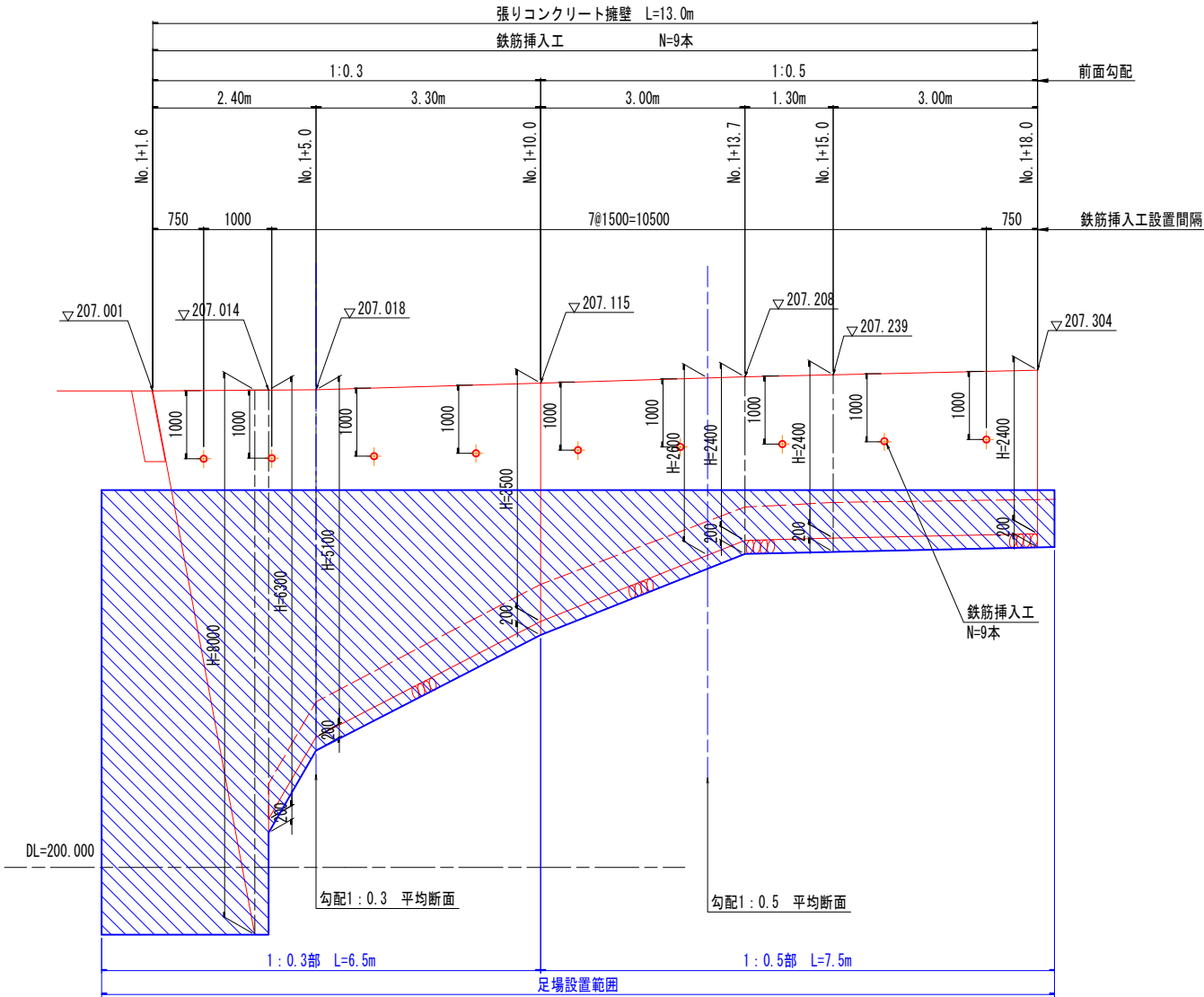
測点	距離 m	コンクリート 単位 : m3			型枠 単位 : m2			補強鉄筋 単位 : m2			摘要
		算式 : 0.500H+0.05			算式 : 1.118H+0.50			算式 : 1.118H-0.224			
		断面	平均	数量	断面	平均	数量	断面	平均	数量	
No.1 + 10.00		1.80			4.41			3.69			H=3.5m
+ 13.70	3.0	1.25	1.525	4.58	3.18	3.795	11.39	2.46	3.075	9.23	H=2.4m
+ 15.00	1.3	1.25	1.250	1.63	3.18	3.180	4.13	2.46	2.460	3.20	H=2.4m
+ 18.00	3.0	1.25	1.250	3.75	3.18	3.180	9.54	2.46	2.460	7.38	H=2.4m
合計				9.96			25.06			19.81	

擁壁工 数量計算書

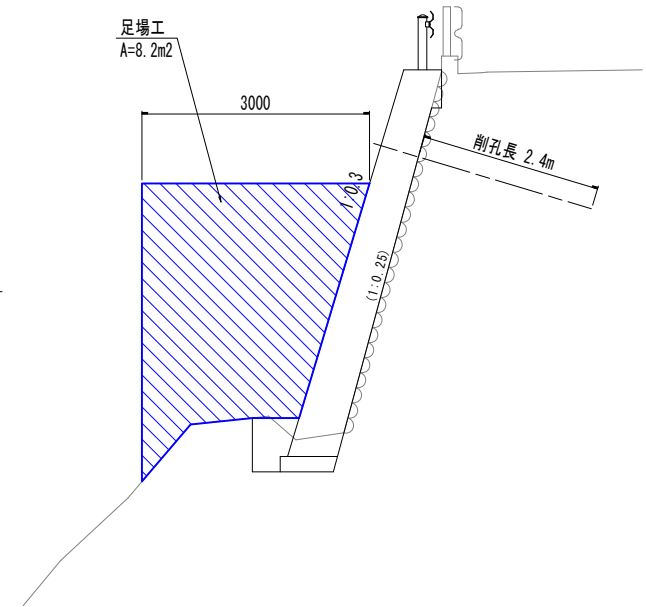
測点	距離 m	単管足場 単位 : 掛m2			単位 :			単位 :			摘要
		算式 : 1.118H			算式 :			算式 :			
		断面	平均	数量	断面	平均	数量	断面	平均	数量	
No.1 + 10.00		3.91									H=3.5m
+ 13.70	3.0	2.68	3.295	9.89							H=2.4m
+ 15.00	1.3	2.68	2.680	3.48							H=2.4m
+ 18.00	3.0	2.68	2.680	8.04							H=2.4m
合計				21.41							

鉄筋挿入工 数量計算書

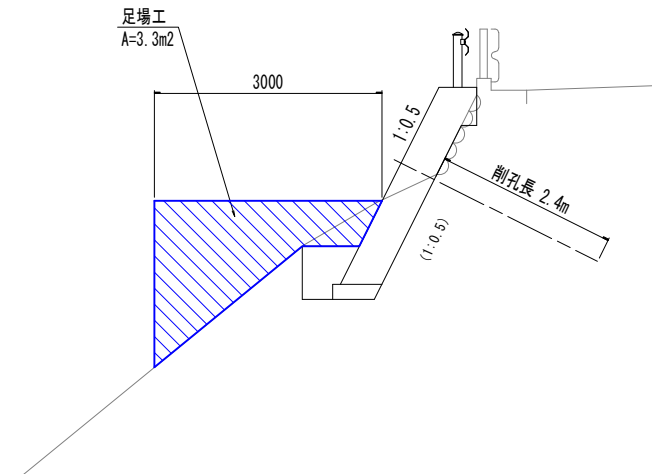
鉄筋挿入工足場根拠図 S=1:50



勾配1:0.3部



勾配1:0.5部



防護柵工 数量計算書

舗装工 数量計算書

構造物撤去工 数量計算書

第 号 計算書		構 造 物 撤 去 工 数 量 計 算 書			
名 称	規 格	算 式	単 位	小 計	合 計
		※構造物撤去工数量根拠図参照			
コンクリート取壊し	無筋	0.16*14.0	m3		2.2
ガードレール撤去	Gr-C-2B		m		15.5
Co殻運搬、処理	無筋構造物				
	(取合道路路肩部)		m3	2.2	
	(排水樹部)		m3	0.02	
	(継足橋台部)		m3	0.04	
	(既設地覆部)		m3	0.2	2.5
	重量	2.5*2.35	t		5.88
As殻運搬、処理	As舗装撤去				
	(鋼製地覆設置部)		m3		0.2
	重量	0.2*2.30	t		0.46
汚泥処理	舗装版切断 t=60mm	$2.3 \times 10^{-2} \times 0.060 \times 10.0$	m3	0.01	
		・ 舗装版切断に伴い発生する排水量の算式			
		$V = 2.3 \times 10^{-2} \times t \times L$			
		V:排水量(m3), t:切断深(m), L:切断延長			
		※土木工事数量算出要領 : 3.3舗装版切断工 p.3-3-7 (H30年度:徳島県県土整備部) 参照			
	重量	0.01*1.1	※比重1.1	t	0.01

構造物撤去工数量根拠図

断面

